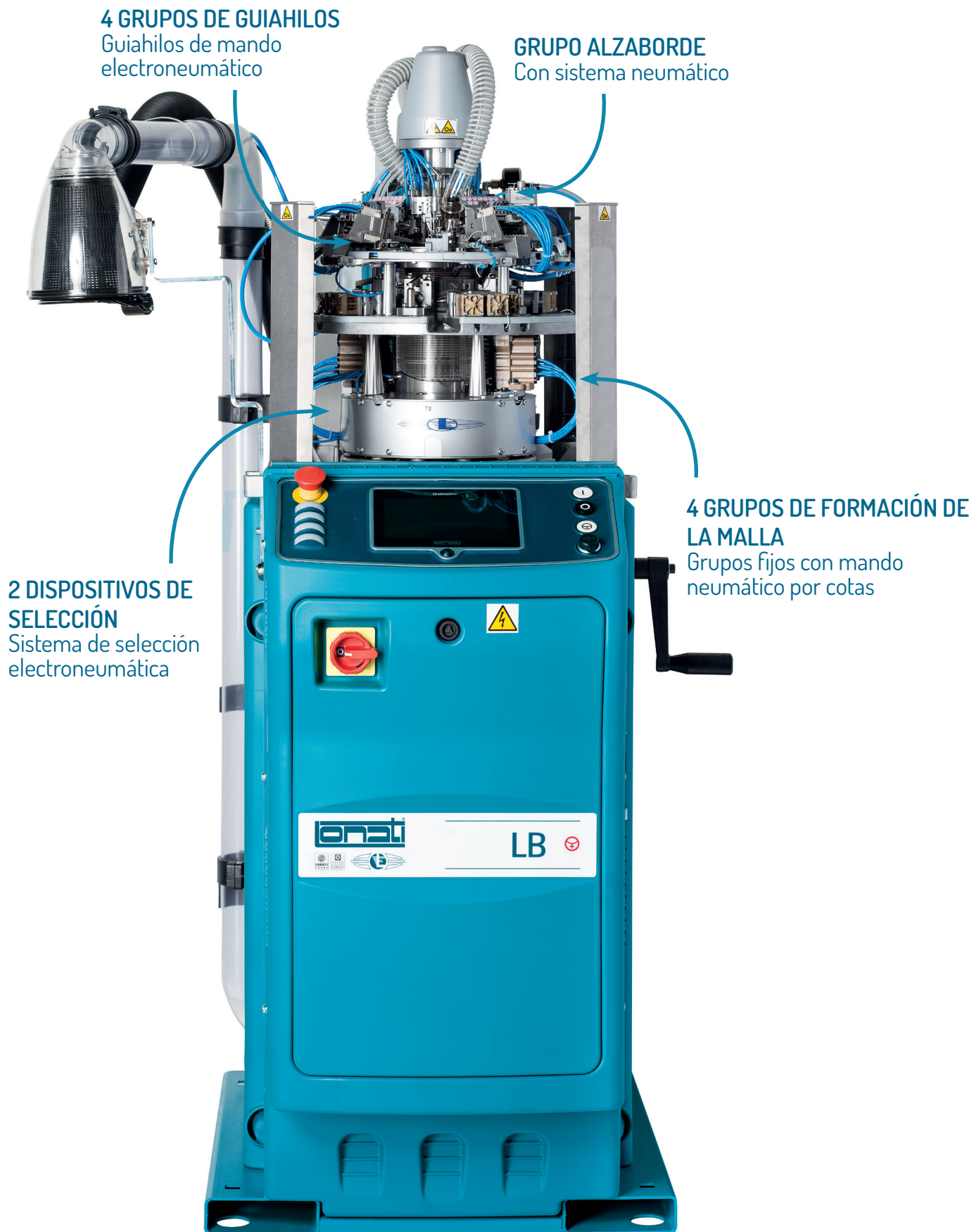


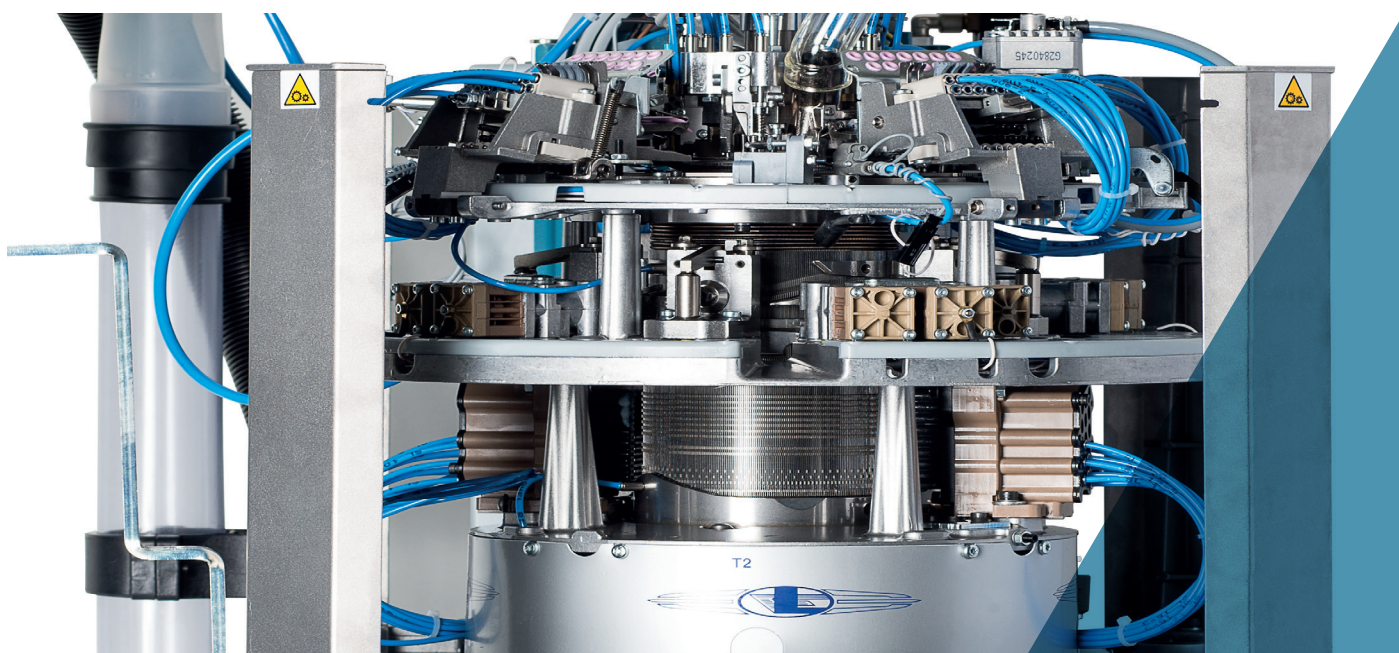
**MUJER**  
**MONOCILINDRO DE MUJER**  
**LB10P7**



# MONOCILINDRO DE MUJER

LB10P7





Las imágenes que contiene este folleto tienen carácter sólo indicativo y no vinculante.

## MONOCILINDRO DE MUJER LB10P7

Máquina monocilindro electroneumática de 4 alimentaciones para tejer calcetines y pantys en malla lisa, redes 1x1 y 3x1 fijas en 2 alimentaciones y T-Band, vanisado lycra recubierta, vanisado en 4 alimentaciones, signos de talla, selecciones neumáticas en la 1ª y en la 3ª alimentación. Borde con ganchillo simple o doble. Dispositivo electrónico para mantener la talla bajo todas las temperaturas alcanzadas por la máquina.

- Máquina monocilindro de 4 alimentaciones
- Grupo boquete de 6 pinzas
- Cantidad total de guiahilos desde 19 a 24
- Tapa de las platinas con 1 motor
- Movimiento neumático de las 4 levas de formación de la malla
- Dos grupos de selección neumática en las alimentaciones 1 y 3 para las redes

### DIMENSIONES MÁQUINA



Base 60 cm + fileta 130 cm  
Profundidad cm 60 + fileta cm 130  
Altura 136 + fileta 250 cm

### PESO MÁQUINA



Máquina aprox. 225 kg  
Fileta aprox. 28 kg

### CERTIFICACIÓN



Green  
Label

# MONOCILINDRO DE MUJER

## LB10P7

### CARACTERÍSTICAS TÉCNICAS

MODELO	CILINDROS Ø	FINURA	ESPESOR DE LA AGUJA
LB10P7 (lengüeta de la aguja 7 mm)	4"	32	0.34 mm

Los datos anteriores son sólo indicativos y no vinculantes.

### EQUIPAMIENTO BÁSICO

- Fileta para 26 o 40 bobinas;
- Campana para la expulsión de la media;
- Filtro para recoger trozos de hilo;
- Válvula parcializadora mandada por motor paso a paso;
- Antitorsión con tubo giratorio o fijo;
- 2 sensores para controlar el hilo.

### SISTEMAS OPTATIVOS

- Dream o dream one para extender la media durante la expulsión
- Ventilador de aspiración de 1,1 Kw
- Placa ethernet para conectarse al sistema de levantamiento de datos Nautilus by Dinema
- Dispositivo alimentador de hilo YOYO, cantidad máxima 12
- Dispositivo alimentador de hilo para medias de compresión o elastómero desnudo PLUS Dinema, cantidad máxima 4
- Sensores para controlar el hilo: hasta 24 como máximo en total
- Tapa de las platinas con 2 motores
- Movimiento motorizado de las 4 levas de formación de la malla

### HILADOS UTILIZABLES

La máquina es apta para utilizar los siguientes tipos de hilo

- Nylon
- Elastómeros (desnudos, cobertura simple o doble)
- Filanca
- Stretch (para artículos "transparentes")

### TIPOS DE MALLA OBTENIBLES

La máquina «estándar» puede efectuar los siguientes tipos de malla

- Malla lisa
- Redes fijas 1:1, 3:1, 5:1, 7:1, 1:3
- 1:1 en banda reforzada
- Banda reforzada
- Medias de descanso en 2 o 4 alimentaciones
- Vanisado en malla lisa sobre 2 o 4 alimentaciones

# MONOCILINDRO DE MUJER

## LB10P7



### PRESTACIONES

	CILINDROS Ø 4"
FINURA	32
TIPO DE TRABAJO	700 rpm con selectores trabajando y con triángulos de malla a 48/40°
	650 rpm en malla lisa, sin selectores trabajando y con triángulos de malla a 55°
	750 rpm en malla lisa, sin selectores trabajando y con triángulos de malla a 48°
	850 rpm en malla lisa, sin selectores trabajando y con triángulos de malla a 40°
VELOCIDAD MÁXIMA	850 RPM

Los datos anteriores son sólo indicativos y no vinculantes.

#### ADVERTENCIA:

Todos los valores de velocidad indicados podrían requerir modificaciones según la inclinación de los triángulos de malla, las distintas partes mecánicas usadas y los hilados utilizados para ejecutar el producto. NOTA: Lonati S.p.A se reserva la posibilidad de cambiar los datos técnicos aquí contenidos en cuanto no son obligatorios sino variables.

### PRESTACIONES ADMITIDAS

TABLA PARA ASOCIAR LA VELOCIDAD MÁXIMA ADMITIDA EN LAS ZONAS DE MALLA LISA RESPECTO A LA INCLINACIÓN DE LAS LEVAS DE FORMACIÓN DE LA MALLA	
Ángulo de Inclinación de las Levas de Formación de la Malla	Velocidad máx. admitida en las zonas de Malla Lisa
40°	850
48°	750
55°	650

CILINDROS DISPONIBLES	
GG80-0,26	440 - 480
GG75-0,34	320 - 336 - 340 - 342 - 352 - 360 - 368 - 380 - 382 - 384 - 400 402 - 432 - 434
GG70-0,41	280 - 288 - 300 - 320 - 336 - 360
GG54-0,50	176 - 208 - 240 - 256 - 288 - 320

Los datos anteriores son sólo indicativos y no vinculantes.

#### ADVERTENCIA:

Todos los valores indicados para las velocidades máximas mecánicas admitidas podrían requerir ser reducidas (según pruebas funcionales específicas realizadas en la máquina) en los casos en que en dicha máquina se utilizaran hilados especiales y/o se realizaran especiales tipos de tejido.

Lonati recomienda agujas

**GROZ-BECKERT®**

# MONOCILINDRO DE MUJER

LB10P7

## RUIDO

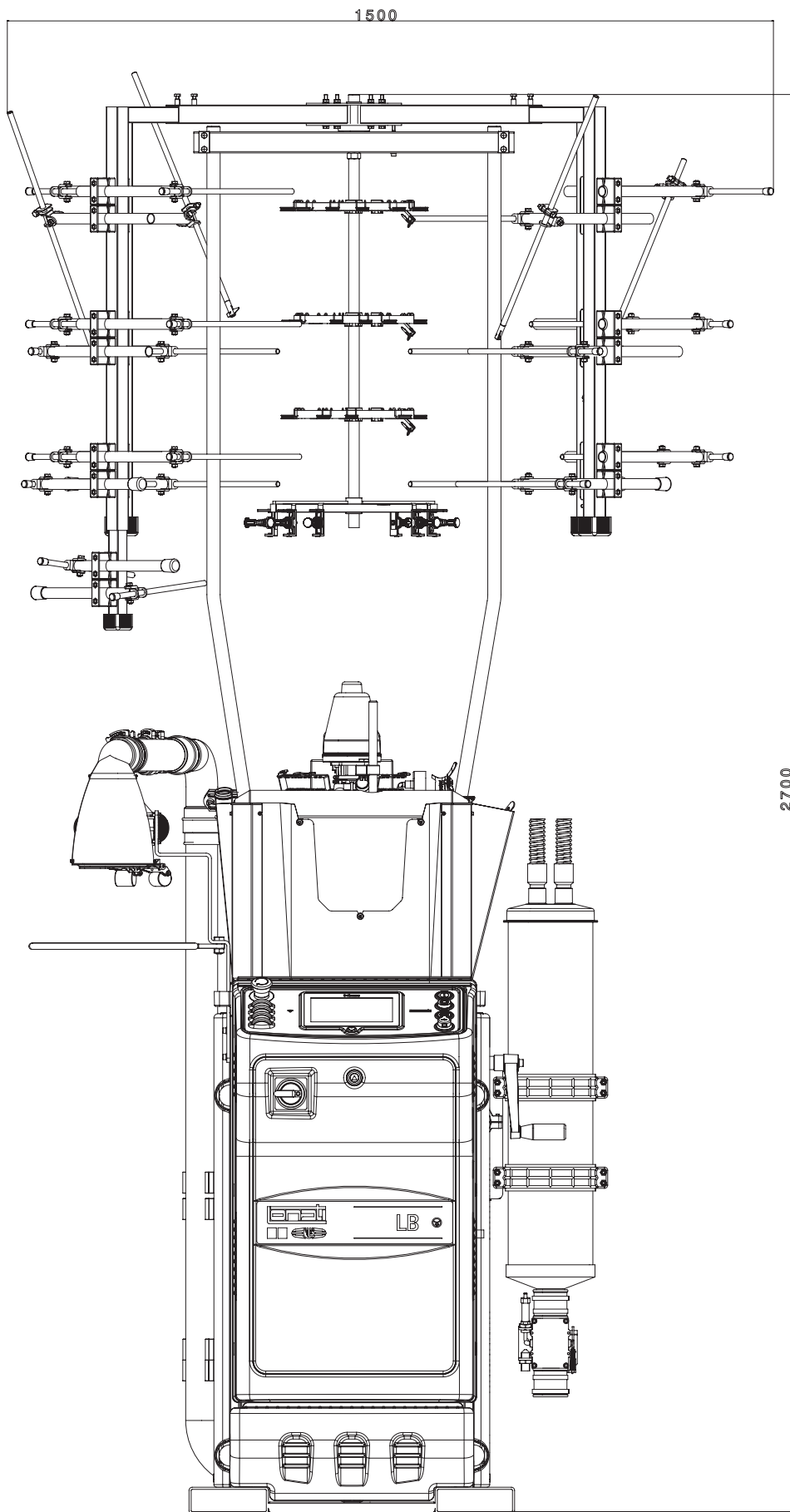
Nivel medio de ruido emitido por la máquina incluso el de la aspiración  $LeqA=74\text{dBA}$

## LUBRICANTES

Consumo medio para 500/600 docenas: 1000g- Lonati recomienda Fuchs Trax 14C - Kluber Tex Sintheso M32 - Esso Eil 0287

## GRASA

Lonati recomienda para guarniciones, rodamientos, etc. Damping grease Nyogel 774F



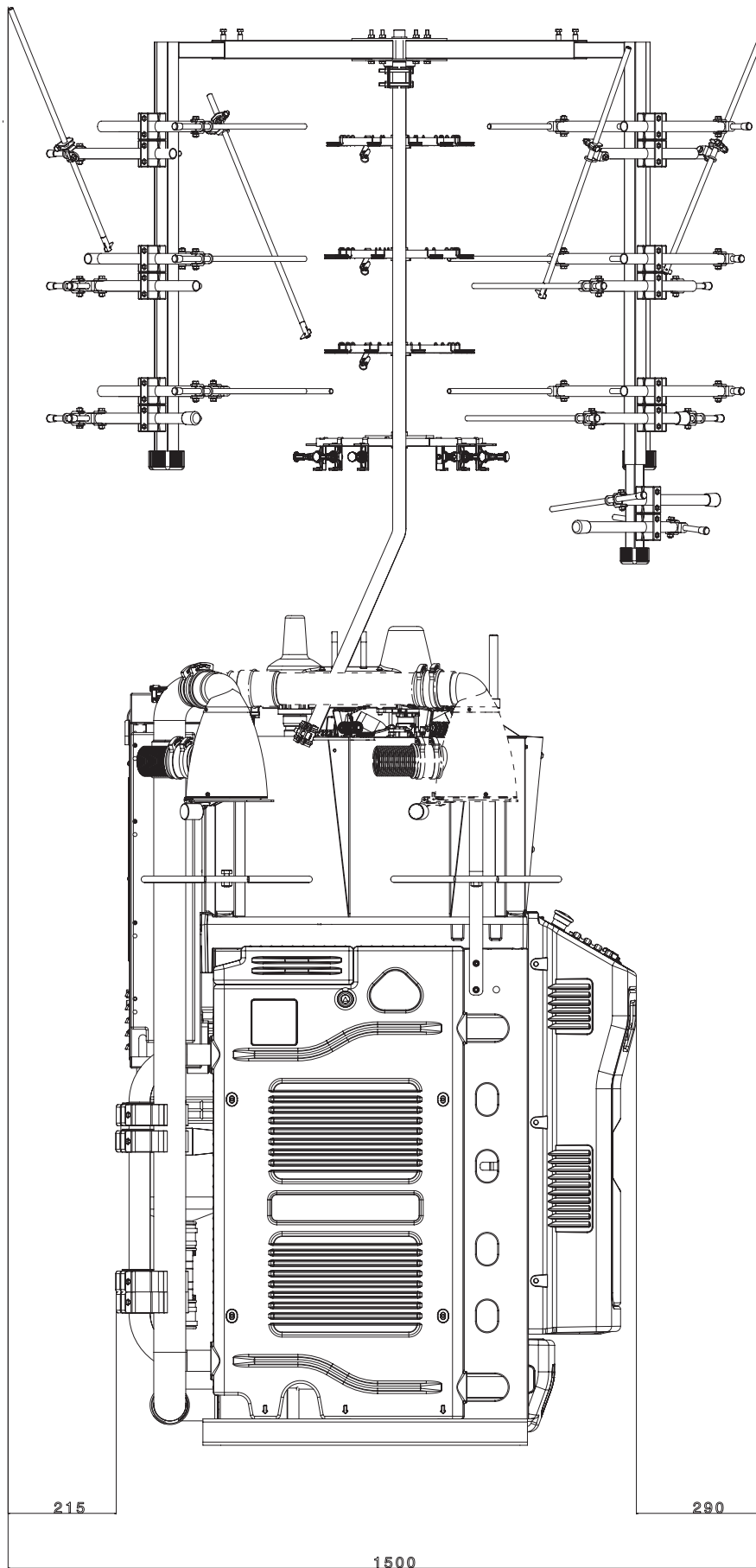
### VISTA FRONTAL

Espacio ocupado por la máquina con fileta de 26 bobinas

### ADVERTENCIA:

Las imágenes también pueden ilustrar accesorios y equipos a pedido que no forman parte de los de serie.



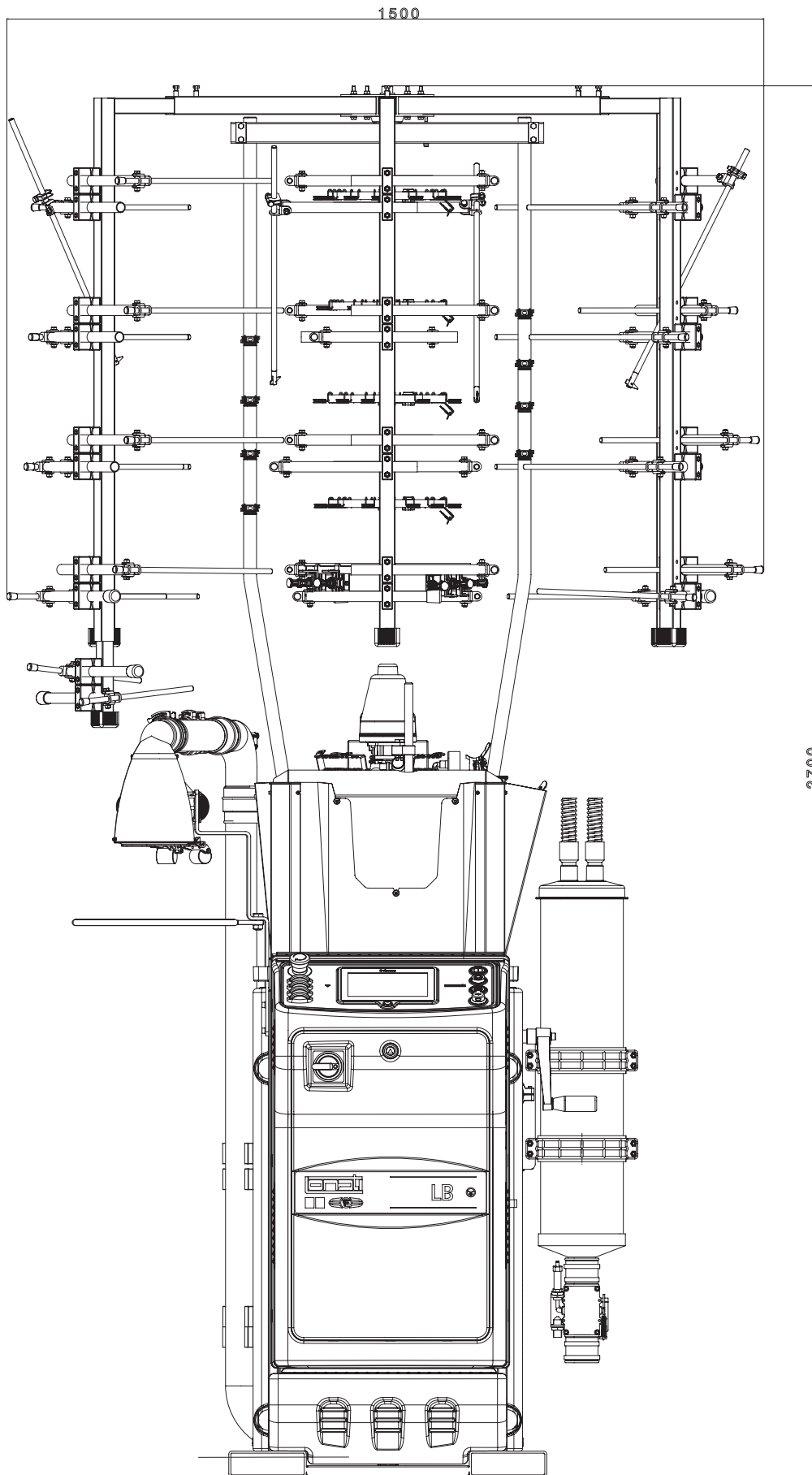


## VISTA LATERAL

Espacio ocupado por la máquina con fileta de 26 bobinas

## ADVERTENCIA:

Las imágenes también pueden ilustrar accesorios y equipos a pedido que no forman parte de los de serie.

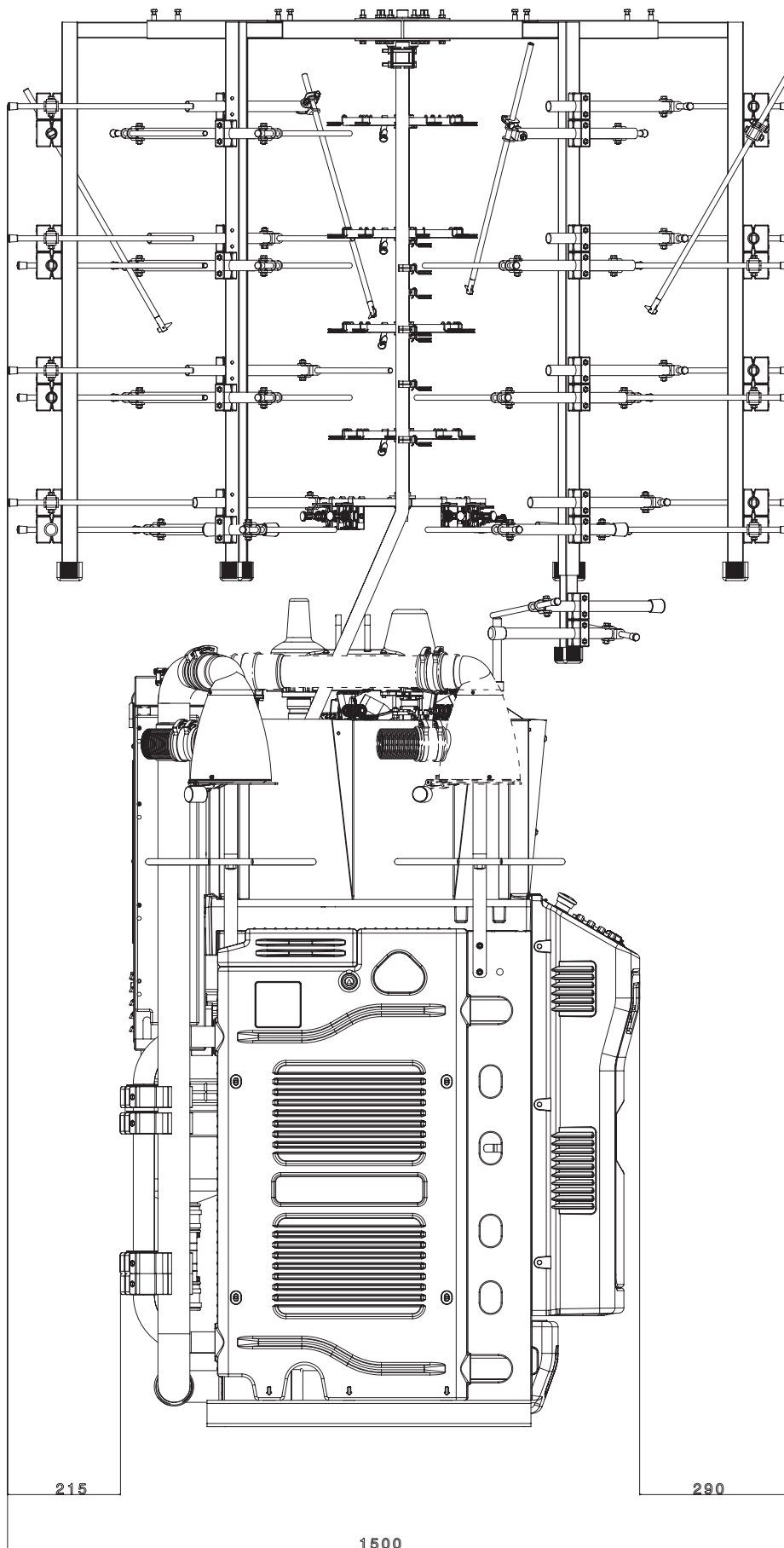


### VISTA FRONTAL

Espacio ocupado por la máquina con fileta de 40 bobinas

### ADVERTENCIA:

Las imágenes también pueden ilustrar accesorios y equipos a pedido que no forman parte de los de serie.



## VISTA LATERAL

Espacio ocupado por la máquina con fileta de 40 bobinas

## ADVERTENCIA:

Las imágenes también pueden ilustrar accesorios y equipos a pedido que no forman parte de los de serie.







LONATI SPA

Via Francesco Lonati, 3 | 25124 Brescia (Italy)

Tel. +39 03023901 | Fax +39 030 2310024

C.F.: 01469680175 | P.iva: 02096730961

info@lonati.com - www.lonati.com